

ASPEm

ASSOCIAZIONE SOLIDARIETÀ PAESI EMERGENTI



Solidarietà,
sviluppo di comunità
e partecipazione.
Questa è ASPEm



ASPEm è una **ONG italiana** nata a Cantù nel 1979. Oggi lavoriamo in **Europa, America Latina e Africa.**

La cooperazione, l'interazione e l'educazione alla cittadinanza globale sono elementi fondamentali per affrontare le sfide globali e promuovere un **mondo più equo e sostenibile.** Il nostro lavoro si basa su una combinazione di azioni dirette sul campo, sensibilizzazione e advocacy.

Collaboriamo con le comunità, le istituzioni governative e altre organizzazioni per promuovere un **cambiamento positivo e duraturo.**

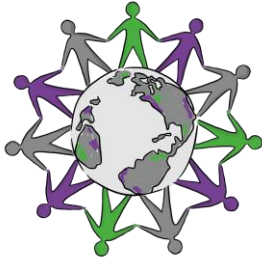
In ogni parte del mondo la presenza di ASPEm è caratterizzata dal sostegno ai partner locali. I nostri progetti nascono sempre dalle **esigenze delle popolazioni:** riteniamo sia fondamentale ascoltare attentamente le comunità locali con cui lavoriamo e comprendere le loro esigenze specifiche. Per questo ci impegniamo a stabilire un **dialogo aperto e inclusivo** con le persone, coinvolgendole attivamente nel processo di realizzazione dei progetti.

VISION

ASPEm sostiene il **valore** e la **dignità** della persona e delle comunità, identificando la **solidarietà** tra i popoli come mezzo per la costruzione di un **futuro sostenibile**



I NOSTRI VALORI



INTERCULTURA

Ci impegniamo a creare spazi di dialogo e scambio, promuovendo la consapevolezza delle diversità culturali e combattendo stereotipi e pregiudizi.



SOLIDARIETÀ

Pensiamo alla solidarietà come un motore di cambiamento positivo: la condivisione di opportunità, il sostegno reciproco, l'aiuto concreto.



PARTECIPAZIONE

Crediamo che il coinvolgimento attivo, diretto e significativo di individui e comunità sia fondamentale per massimizzare l'impatto delle nostre iniziative.



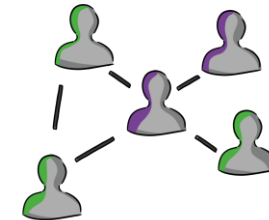
VOLONTARIATO

Promuoviamo il volontariato come atto di solidarietà, scelta responsabile e consapevole che permette all'individuo di giocare un ruolo attivo nella società.



DIGNITÀ

La base della dignità è il rispetto. Vogliamo lavorare instancabilmente per un mondo in cui la dignità delle persone sia al centro di ogni decisione.



NETWORK

Supportiamo le reti locali e globali, collaborando con altre organizzazioni, enti governativi e aziende per la costruzione di comunità partecipate, inclusive e resilienti.

LA STORIA

ASPEM è stata fondata da un gruppo di ragazze che voleva cambiare il mondo. A spingerli è stata la **consapevolezza di condivisione e solidarietà universale**, la scelta di attivarsi al di là del loro territorio, di mettersi in gioco. Sapevano che *nessuno si salva da solo*.

La loro impronta rimane nel DNA di ASPEM, il loro sogno è il nostro.



1987
ARRIVO IN PERÙ

2001
ARRIVO IN BOLIVIA

2020
RITORNO IN AFRICA

1979
I PRIMI PROGETTI
IN BURUNDI

1994
PORTARE IL MONDO A SCUOLA

2003
SERVIZIO CIVILE UNIVERSALE



1/2

Giustizia sociale



Non c'è pace senza giustizia.

Ci impegniamo a promuovere l'equità, l'inclusione e i diritti umani, lottando contro ogni forma di discriminazione e abuso.

Lavoriamo per garantire l'accesso alle opportunità educative, l'eliminazione delle disuguaglianze e la tutela dei diritti delle minoranze. Sosteniamo l'empowerment delle comunità locali, perché possano partecipare attivamente al cambiamento globale.



IL NOSTRO IMPEGNO

2/2

Sostenibilità ambientale



Non c'è futuro senza Terra.

Vogliamo proteggere l'ambiente e sviluppare pratiche sostenibili per garantire un futuro al nostro pianeta. Promuoviamo la conservazione delle risorse naturali, adottando misure per preservare e ripristinare gli ecosistemi fragili.

Progettiamo l'adattamento e la mitigazione, avviando pratiche agricole sostenibili e riducendo l'impatto ambientale delle attività umane.



Stiamo lavorando in **3 continenti**

America Latina

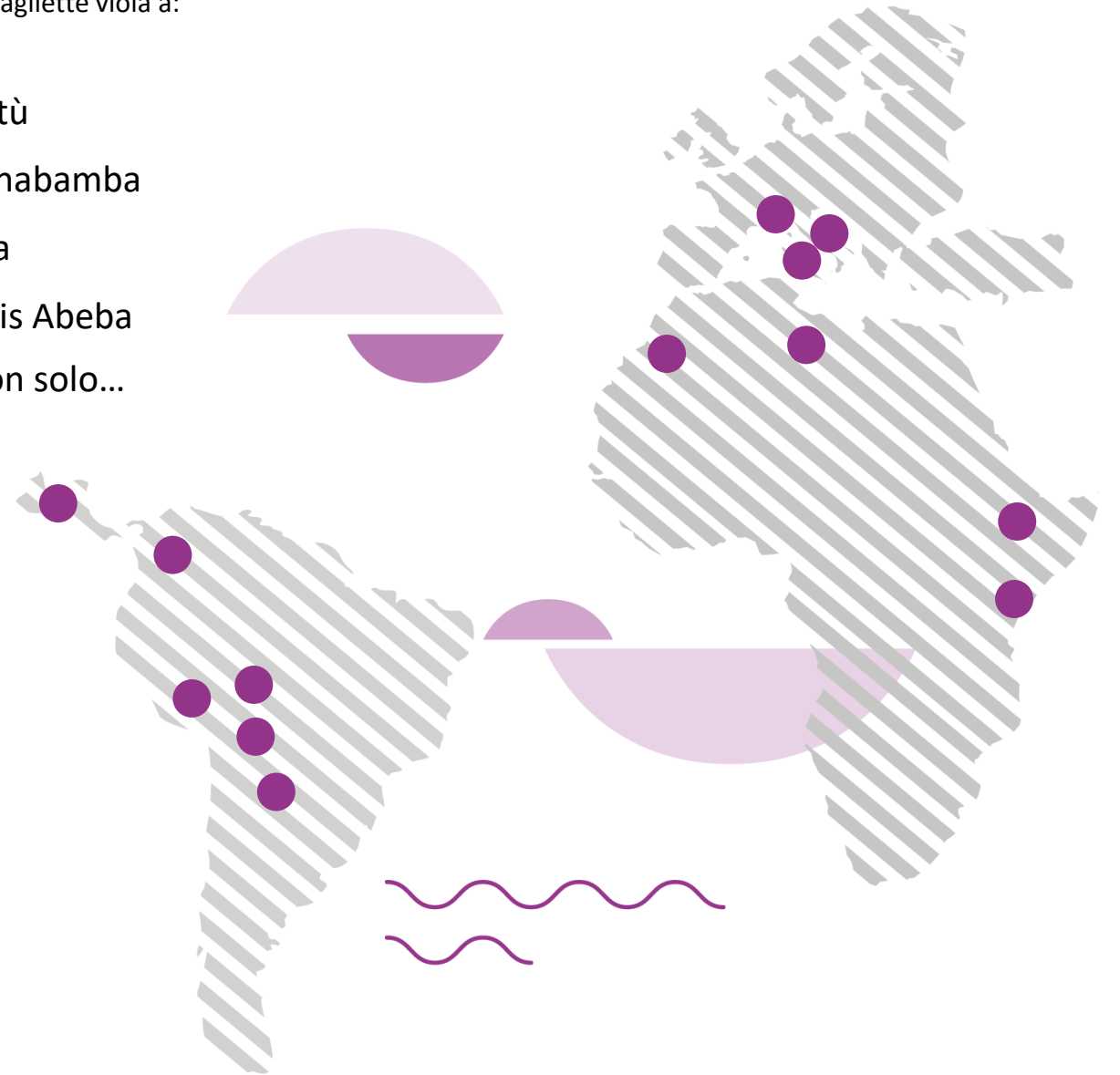
Europa

Africa



Oggi potresti incrociare
le nostre magliette viola a:

-  Cantù
-  Cochabamba
-  Lima
-  Addis Abeba
-  E non solo...





Conosciamoci meglio!

Le attività e i numeri di ASPeM

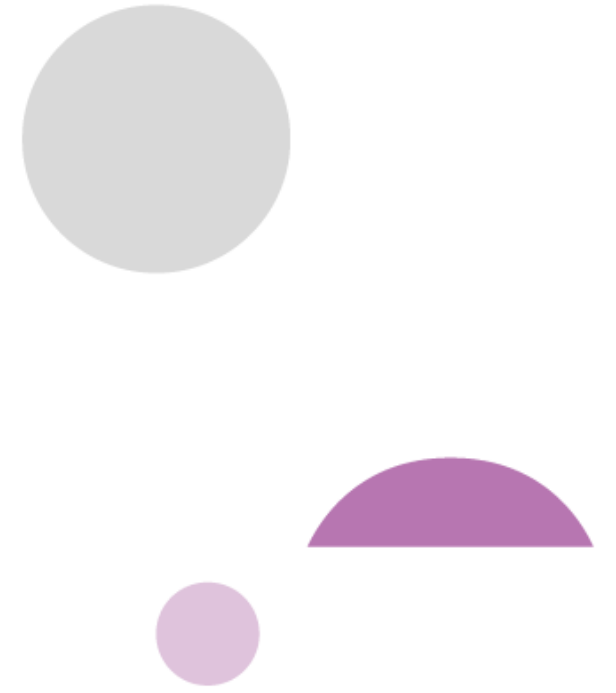
Ogni anno pubblichiamo il nostro bilancio sociale sul sito.
È una fotografia dell'anno appena trascorso: ti racconta di noi
e di cosa stiamo facendo.

[SCARICA PDF](#)





aspem.org



SEGUICI SUI SOCIAL

